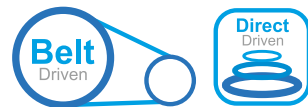


QUALITY & SERVICE GUARANTEED



7.5 кВт - 315 кВт

Oil-injected Rotary  
Screw Air Compressor



7.5 кВт - 315 кВт

OLYMTECH в России  
[www.olymtech.ru](http://www.olymtech.ru)

## Винтовые воздушные компрессоры



L Series



V Series

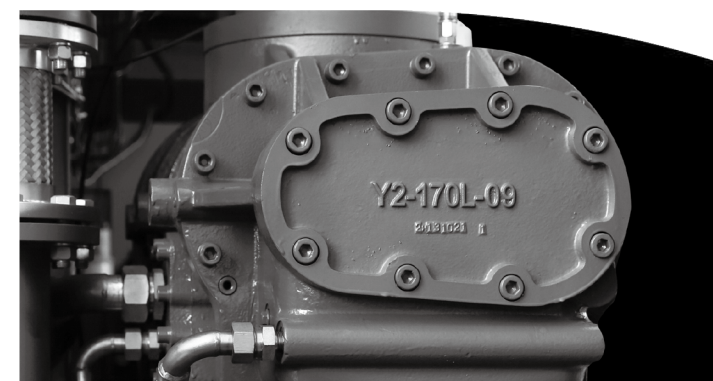
# Olymtech Company Profile



Винтовые воздушные компрессоры Olymtech - известный бренд в Китае. Производственные площадки Olymtech расположены в городе Гуанчжоу. В цехах завода установлено самое современное оборудование для сборки, производства и проведения испытаний. Это позволяет компании разрабатывать, проектировать и производить винтовые воздушные компрессоры, соответствующие требованиям системы качества ISO9001, CE, ASME и отраслевых стандартов компрессоров. Компания предлагает профессиональные компрессорные решения и качественный сервис для клиентов.

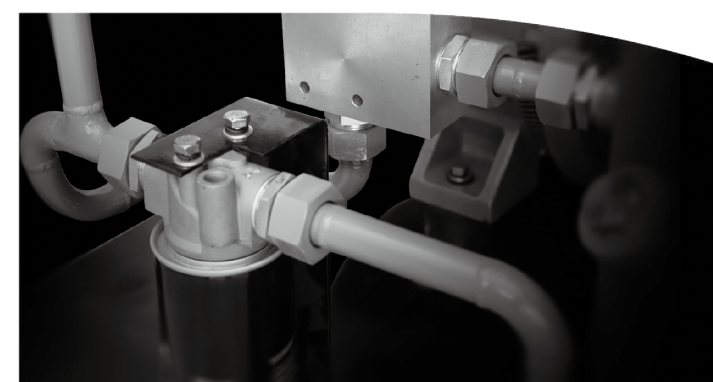
Компрессорные установки Olymtech широко используются в нефтяной, химической, электронной и легкой промышленности; в производстве пластика, стекла, цемента, водоподготовке, в сельском хозяйстве, пищевой промышленности, строительстве. Модельный ряд включает винтовые воздушные компрессоры с фиксированной скоростью серии L, винтовые воздушные компрессоры с регулируемой скоростью серии V, винтовые воздушные компрессоры с переменной скоростью и двигателем на постоянных магнитах CPM. Диапазон мощностей агрегатов составляет от 7,5 кВт до 630 кВт.

Основные продукты Olymtech соответствуют Национальному стандарту энергоэффективности уровня 1.



## Винтовой блок

- Высокая эффективность
- Оптимальные обороты
- Низкая вибрация, стабильность и высокая эффективность
- Высококачественные подшипники обеспечивают длительный сервисный интервал



## Система трубопроводов

- Трубы из нержавеющей стали исключают коррозию
- Улучшенный отвод тепла
- Надежные уплотнения O ring
- Нет проблем с утечками, долгий срок службы

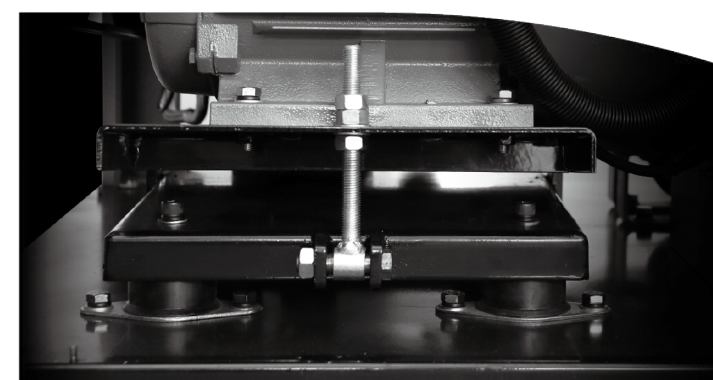


## Масляные фильтры

- Эффективная фильтрация
- Чистота масляной системы
- Синтетическая фибра в 4 раза эффективней бумажных фильтреlementов
- Подробнее Каталог: [www.i-filter.online](http://www.i-filter.online)



L Series



## Простое обслуживание

- Простота натяжения ремня
- Конструктивные решения значительно облегчают обслуживание
- Нет потребности в специнструменте
- Виброопоры крепления мотора и винтового блока уменьшают шум

# Компрессоры с ременной передачей

## Belt Driven

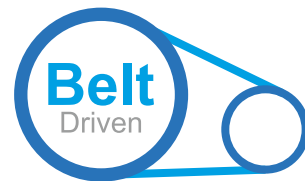
4 IN 1



OV7.5CTG-8



OL11CB-8



### Низкооборотистый винтовой блок



### Интеллектуальная микрокомпьютерная система управления

- Международный стандарт дизайна.
- Интеллектуальный микрокомпьютерный контроллер автоматически регулирует нагрузку и разгрузку воздушного компрессора в соответствии с потреблением воздуха.
- Простая диагностика неисправностей, функций защиты по перегрузке и нестабильности напряжения, надежность и экономия энергии.
- Электрические компоненты Schneider обеспечивают стабильную работу.



### PLC Блок управления

- Полностью русифицированная система управления.
- Индикация показаний рабочих параметров, сроков технического обслуживания, аварийная сигнализация.
- Функция безопасного отключения.
- Возможность удаленного управления (опционально).

### Технические характеристики (ременной привод)



Модель	Раб. давление		Производительность		Мощность		Соединение	Вес kgs	Габариты mm	Ресивер L
	bar	psig	m <sup>3</sup> /min	CFM	hp	kw				
OL7.5CB-7	7	102	1.2	44	10	7.5	G1/2"	220	850x600x850	No Air Tank
OL7.5CB-8	8	116	1.1	41						
OL7.5CB-10	10	145	1.0	35						
OL7.5CB-13	12.5	182	0.8	30	10	7.5	G1"	320	1344x600x1446	200(2in1)
OL7.5CT-7	7	102	1.2	44						
OL7.5CT-8	8	116	1.1	41						
OL7.5CT-10	10	145	1.0	35	10	7.5	G 3/4"	390	1630x800x1560	300(4in1)
OL7.5CT-13	12.5	182	0.8	30						
OL7.5CTG-7	7	102	1.2	44						
OL7.5CTG-8	8	116	1.1	41	15	11	G3/4"	280	850x602x950	No Air Tank
OL7.5CTG-10	10	145	1.0	35						
OL7.5CTG-13	12.5	182	0.8	30						
OL11CB-7	7	102	1.8	65	15	11	G1"	380	1344x600x1546	200(2in1)
OL11CB-8	8	116	1.7	60						
OL11CB-10	10	145	1.5	53						
OL11CB-13	12.5	182	1.3	46	15	11	G 3/4"	450	1630x800x1560	300(4in1)
OL11CT-7	7	102	1.8	65						
OL11CT-8	8	116	1.7	60						
OL11CT-10	10	145	1.5	53	20	15	G1"	380	950x870x1230	No Air Tank
OL11CT-13	12.5	182	1.3	46						
OL11CTG-7	7	102	1.8	65						
OL11CTG-8	8	116	1.7	60	25	18.5	G1"	500	950x870x1230	No Air Tank
OL11CTG-10	10	145	1.5	53						
OL11CTG-13	12.5	182	1.3	46						
OL15-7	7	102	2.5	88	30	22	G1"	540	950x870x1230	No Air Tank
OL15-8	8	116	2.4	85						
OL15-10	10	145	2.2	74						
OL15-13	12.5	182	1.7	64	40	30	G1-1/2"	650	1150x990x1395	No Air Tank
OL18.5-7	7	102	3.2	113						
OL18.5-8	8	116	3.0	106						
OL18.5-10	10	145	2.7	95	50	37	G1-1/2"	730	1150x990x1395	No Air Tank
OL18.5-13	12.5	182	2.3	81						
OL22-7	7	102	3.8	134						
OL22-8	8	116	3.7	131	60	45	G1-1/2"	790	1150x990x1395	No Air Tank
OL22-10	10	145	3.2	113						
OL22-13	12.5	182	2.7	99						
OL30-7	7	102	5.2	184	<ul style="list-style-type: none"> <li>■ Согласно стандарту GB19153-2009</li> <li>■ Стандартное питание: 380V/50Hz/3Ph</li> <li>■ Пожалуйста, свяжитесь с нами для уточнения характеристик.</li> </ul>					
OL30-8	8	116	5.0	177						
OL30-10	10	145	4.4	159						
OL30-13	12.5	182	3.6	131						
OL37-7	7	102	6.5	230						
OL37-8	8	116	6.2	219						
OL37-10	10	145	5.6	198						
OL37-13	12.5	182	4.6	162						
OL45-7	7	102	7.5	265						
OL45-8	8	116	7.2	254						
OL45-10	10	145	6.5	230						
OL45-13	12.5	182	5.6	195						

- Винтовой блок: Одноступенчатая компрессия
- Температура газа: температура окружающей среды + 15°C

# Компрессоры с прямым приводом

L Series-Fixed Speed

## Direct Driven



- Электродвигатель соединяется с винтовым блоком непосредственно через эластичную муфту, что устраняет необходимость использования редуктора и шестерен. Эта конструкция значительно улучшает эффективность передачи. Olymtech производит передачу энергии 1: 1 без потерь.
- Винтовые воздушные компрессоры Olymtech стабильны и надежны в эксплуатации. Работают с минимальной вибрацией, производя непрерывный постоянный поток сжатого воздуха для использования на производстве.
- Шумопоглощающий корпус, низкий уровень шума и вибрации. Интеллектуальная система управления, оптимизированные электрические и механические компоненты.
- Система охлаждения позволяет компрессорам нормально работать при температуре до +46 С. Корпус компрессора обеспечивает стабильную работу в условиях повышенных температур южных регионов России.



### Технические характеристики (прямой привод)



Модель	Раб. давление		Производительность		Мощность		Соединение	Вес kgs	Габариты mm
	bar	psig	m <sup>3</sup> /min	CFM	hp	kw			
OL22D-8	8	116	3.6	127	30	22	G1"	560	1410x850x1135
OL37D-8	8	116	6.2	219	50	37	G1-1/2"	740	1530x930x1255
OL55D-8	8	116	10.0	353	75	55	G1-1/2"	1180	1800x1125x1430
OL75D-8	8	116	13.0	459	100	75	G2"	1470	2000x1300x1600
OL90D-8	8	116	16.0	565	120	90	G2"	1950	2130x1400x1750
OL110D-8	8	116	20.0	706	150	110	DN65	2450	2550x1550x1900
OL132D-8	8	116	24.0	848	180	132	DN65	2500	2550x1550x1900

- Согласно стандарту GB19153-2009
- Стандартное питание: 380V/50Hz/3Ph
- Ступени сжатия: Одноступенчатая компрессия
- Температура газа: температура окружающей среды + 15°C
- Пожалуйста, свяжитесь с нами для уточнения характеристик.



## Компрессоры Olymtech CPM

с синхронным двигателем

на постоянных магнитах

380V/50Hz — экономия энергии до 35%  
повышенное КПД

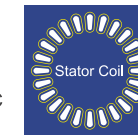
Модель	Раб. давление		Производительность		Мощность		Соединение	Вес kgs	Габариты mm
	bar	psig	m <sup>3</sup> /min	CFM	hp	kw			
C7.5PM	6	87	1.20	42	10	7.5	G1/2"	220	930x750x1210
	7	102	1.18	41					
	8	116	1.15	40					
	10	145	0.90	31					
C11PM	6	87	2.1	74	15	11	G1"	450	1150x800x1200
	7	102	1.9	67					
	8	116	1.8	63					
	10	145	1.5	52					
C15PM	5	72	2.8	98	20	15	G1"	480	1150x800x1200
	6	87	2.6	91					
	7	102	2.3	81					
	8	116	2.2	77					
C22PM	10	145	1.8	63	30	22	G1"	500	1150x800x1200
	5	72	4.7	165					
	6	87	4.4	155					
	8	116	3.6	127					
C37PM	10	145	3.0	105	50	37	G1-1/2"	680	1350x930x1320
	5	72	7.9	278					
	6	87	7.3	257					
	7	102	6.6	233					
C55PM	8	116	6.4	226	75	55	G1-1/2"	950	1500x1125x1480
	9	130	5.7	201					
	10	145	5.4	190					
	5	72	11.8	416					
C75PM	6	87	11.0	388	100	75	G2"	1150	1700x1200x1600
	7	102	10.3	363					
	8	116	9.7	342					
	9	130	9.0	317					
C90PM	10	145	8.6	303	120	90	G2"	1560	1900x1300x1900
	5	72	15.9	561					
	6	87	15.4	543					
	8	116	13.2	466					
C110PM	10	145	11.6	409	145	110	DN65	1700	2250x1500x1900
	5	72	20.1	709					
	6	87	17.8	628					
	7	102	16.6	586					
C132PM	8	116	15.2	536	180	132	DN65	1760	2250x1500x1900
	9	130	13.9	490					
	10	145	13.3	469					
	6	87	21.9	773					
	7	102	20.4	720					
	8	116	19.9	702					
	9	130	18.3	646					
	10	145	16.7	589					
	5	72	26.9	949					
	6	87	25.5	900					
	7	102	24.1	851					
	8	116	22.5	794					
	10	145	20.1	709					



## Permanent Magnet Variable Speed Screw Air Compressor



Двигатель PMSM с высокоэффективными NdFeB магнитами  
Сервисный интервал 15 лет  
Размагничивание свыше 140 °C



Для обмоток статора используется провод, оптимизированный для применения с частотным преобразователем для увеличенного срока службы.



Когда использование воздуха не стабильно, средняя экономия энергии достигает 35-50%.



Постоянное напряжение для большей эффективности  
Точное поддержание давления



Нет потребляемой мощности при разгрузке.  
Отсутствует потребление электроэнергии при разгрузке.



Синхронный электродвигатель на постоянных магнитах для высокой эффективности



Широкий диапазон напряжений (300В-440В)  
Компрессор нормально работает в этом диапазоне.



Регулировка производительности для поддержания постоянного давления.



Цветной сенсорный экран. Настраиваемый модуль управления - полностью русифицированный.

## Конструктивные преимущества:



1. Векторная система управления, быстрая реакция  
Использование синхронного инвертора, синхронного двигателя с постоянными магнитами, а не традиционного асинхронного частотного преобразователя с асинхронным двигателем  
Мягкий безударный пуск. Стабильное поддержание производительности



2. Модуль управления с настраиваемым сенсорным экраном с сохранением параметров и условий работы.  
Таймеры технического обслуживания и программирования пусков и остановок.  
Регулировка производительности и давления.  
Настройки удаленного управления с компьютера пользователя.



3. Отсутствие РВД в конструкции, соответственно нет необходимости замены.  
Трубы из нержавеющей стали с увеличенным сроком службы.  
Уплотнительные кольца Viton, легкая замена, длительный срок службы.



4. Срок службы винтового блока 8 лет (40000 моточасов).  
Стабильность магнитов двигателя до 140 °C.  
Сервисный интервал двигателя 15 лет.  
КПД синхронного двигателя на постоянных магнитах 97,37%, что превышает требования стандарта IЕ3.



5. Вентилятор с низкой скоростью вращения и увеличенным сервисным интервалом.  
Радиатор охлаждения и вентилятор сбалансированы с 20% запасом, что увеличивает диапазон рабочих температур.  
Возможность работы компрессора при температурах окружающего воздуха до +50 °C.



6. Надежный впускной клапан, сервисный интервал до 20000 моточасов.  
Отсутствуют выбросы масла при аварийной остановке или отключении питания.



7. Легкость обслуживания, ОТСУТСТВИЕ ПОДШИПНИКОВ ЭЛЕКТРОДВИГАТЕЛЯ – нет необходимости замены.

## JPM SERIES Частотный преобразователь, двигатель на постоянных магнитах, прямой привод



- Двигатель с постоянными магнитами (внутренний постоянный магнит)
- Новая интегрированная трансмиссия с прямым приводом
- Максимально надежный винтовой блок HANBELL
- Инверторная технология - средняя экономия энергии может достигать 35% при колебаниях потребности в воздухе.

- **Двигатели на постоянных магнитах PM**
  - IE3 Премиальная эффективность
  - IP23(7.5kw-37kw), IP54(45kw-132kw) класс защиты

Модель	Рабочее давление, тах		Производительность		Мощность		Привод	Соединение	Вес	Габариты
	БАР	psig	м3/мин	CFM	Л.сил	кВт				
J7.5PM-8	8	116	1.1	38	10	7.5	Прямой привод	G1/2"	165	850x600x980
J7.5PM-10	10	145	0.9	31						
J11PM-8	8	116	1.6	56	15	11	Прямой привод	G1"	238	930x750x1205
J11PM-10	10	145	1.4	49						
J15PM-8	8	116	2.6	91	20	15	Прямой привод	G1"	238	930x750x1205
J15PM-10	10	145	2.0	70						
J22PM-8	8	116	3.6	127	30	22	Прямой привод	G1"	282	930x750x1205
J22PM-10	10	145	3.0	105						
J37PM-8	8	116	6.4	229	50	37	Прямой привод	G1-1/2"	458	1100x940x1410
J37PM-10	10	145	5.4	190						

## CY SERIES Частотный преобразователь, двигатель на постоянных магнитах с масляным охлаждением



 Variable Speed Driven, PM Motor

- Термостойкие Nd-Fe-B магниты
- IE5 высокоэффективный двигатель с масляным охлаждением
- Инверторная технология - средняя экономия энергии может достигать 35% при колебаниях потребности в воздухе.
- Надежный впускной клапан исключает выброс масла при аварийной остановке или внезапном отключении
- Вертикальное расположение радиатора. Продуманная система охлаждения

Модель	Рабочее давление, тах		Производительность		Мощность		Привод	Соединение	Вес	Габариты
	БАР	psig	м3/мин	CFM	Л.сил	кВт				
C15Y	7	102	2.5	88	20	15	Прямой привод	G1"	280	1050x600x1125
	8	116	2.3	81						
	10	145	2.0	70						
C22Y	7	102	3.8	134	30	22	Прямой привод	G1"	295	1050x600x1125
	8	116	3.3	116						
	10	145	3.0	106						
C37Y	7	102	6.7	236	50	37	Прямой привод	G1-1/2"	425	1200x650x1500
	8	116	6.4	226						
	10	145	5.4	190						
C55Y	7	102	10.2	360	75	55	Прямой привод	G2"	1000	1550x1160x1600
	8	116	9.4	331						
	10	145	9.1	321						
C75Y	7	102	13.2	466	100	75	Прямой привод	G2"	1500	1550x1160x1600
	8	116	12.2	430						
	10	145	11.3	399						



# Variable Speed Driven

V Series-Variable Speed

## Компрессоры с регулируемой производительностью

Стоимость электроэнергии составляет более **80%** от стоимости эксплуатации воздушных компрессоров. Стоимость электроэнергии воздушного компрессора составляет **40%** от общей стоимости электроэнергии завода. Когда ваш компрессор работает в режиме холостого хода, он продолжает потреблять электроэнергию, но ничего не дает в замен. Чтобы снизить энергозатраты, Olymtech интегрирует технологию привода с переменной скоростью (VSD) в воздушный компрессор, которая значительно экономит энергию и защищает окружающую среду.

### Технические характеристики (VSD)



Модель	Раб. давление		Производительность		Мощность		Соединение	Вес kgs	Габариты mm	Ресивер L
	bar	psig	m <sup>3</sup> /min	CFM	hp	kw				
OV7.5CB-8	8	116	0.3~1.1	10~38	10	7.5	G1/2"	270	1060x600x950	No Air Tank
OV7.5CTG-7	7	102	1.2	44	10	7.5	G3/4"	420	1630x800x1560	300(4in1)
OV7.5CTG-8	8	116	1.1	41						
OV7.5CTG-10	10	145	1.0	35						
OV7.5CTG-13	12.5	182	0.8	30						
OV11CB-8	8	116	0.5~1.7	18~60	15	11	G3/4"	350	1060x600x950	No Air Tank
OV11CTG-7	7	102	1.8	65	15	11	G3/4"	480	1630x800x1560	300(4in1)
OV11CTG-8	8	116	1.7	60						
OV11CTG-10	10	145	1.5	53						
OV11CTG-13	12.5	182	1.3	46						
OV15-8	8	116	0.8~2.4	28~85	20	15	G1"	390	950x870x1230	No Air Tank
OV22D-8	8	116	1.0~3.6	35~127	30	22	G1"	590	1410x850x1135	No Air Tank
OV37D-8	8	116	1.8~6.2	63~219	50	37	G1-1/2"	780	1530x930x1255	No Air Tank
OV55D-8	8	116	3.0~10.0	106~353	75	55	G1-1/2"	1350	1800x1125x1430	No Air Tank
OV75D-8	8	116	3.9~13.0	138~459	100	75	G2"	1550	2000x1300x1600	No Air Tank
OV90D-8	8	116	6.0~16.0	212~565	120	90	G2"	1600	2130x1400x1750	No Air Tank
OV110D-8	8	116	8.0~20.0	282~706	150	110	DN65	2305	2550x1550x1900	No Air Tank
OV132D-8	8	116	9.6~24.0	339~812	180	132	DN65	2465	2550x1550x1900	No Air Tank

- Согласно стандарту GB19153-2009
- Стандартное питание: 380V/50Hz/3Ph
- Пожалуйста, свяжитесь с нами для уточнения характеристик.
- Ступени сжатия: Одноступенчатая компрессия
- Температура газа: температура окружающей среды + 15°C

# Компрессоры высокого давления Серия АН 16 Бар



Компрессоры винтовые 16 Бар нашли широкое применение в производстве ПЭТ тары, лазерной резке, других областях промышленности.



⇒ **РЕАЛЬНЫЕ 16 Бар!** ⇐

### Преимущества компрессоров OLYMTECH

- Винтовые блоки HANBELL - надежность, проверенная временем, доступность запчастей в РФ
- Полностью русифицированный блок управления, инструкция по эксплуатации, документация
- Отсутствие резиновых РВД - элемента, наиболее подверженного износу из-за смены температуры и вибрации. Замена РВД - довольно дорогостоящая операция. Узел выполнен из нержавеющей труб с компенсаторами расширения.
- Быстросъемные панели - легкий доступ к узлам компрессора для обслуживания, замены фильтров, масла
- 2 года гарантии
- Официальный сервисный центр в России. Наличие запчастей, расходников.

### Компрессоры с фиксированной производительностью

- Винтовые блоки HANBELL серии AA – 8 подшипников, непревзойденная надежность
- Впускные клапаны RED STAR – сервисный интервал до 20 000 моточасов

Модель	Раб. давление		Производительность max, m <sup>3</sup> /min	Мощность		Соединение	Вес kgs	Габариты mm
	bar	psig		hp	kw			
АН7.5-16	16	232	0.7	10	7.5	G1/2"	220	850*600*850
АН11-16	16	232	1.0	15	11	G3/4"	280	850*600*850
АН15-16	16	232	1.3	20	15	G1"	380	950*870*1230
АН22-16	16	232	2.3	30	22	G1"	540	950*870*1230

### Компрессоры с частотным преобразователем

- Синхронный электродвигатель на постоянных магнитах - сервисный интервал 15 лет
- Автоматическая регулировка производительности для поддержания постоянного давления, экономия энергии от 35%

Модель	Раб. давление		Производительность max, m <sup>3</sup> /min	Мощность		Соединение	Вес kgs	Габариты mm
	bar	psig		hp	kw			
АН75PM	16	232	7.1	100	75	Pr2	1760	1800*1280*1670
АН37PM	16	232	3.6	50	37	Pr1-1/2	515	1200*1030*1400

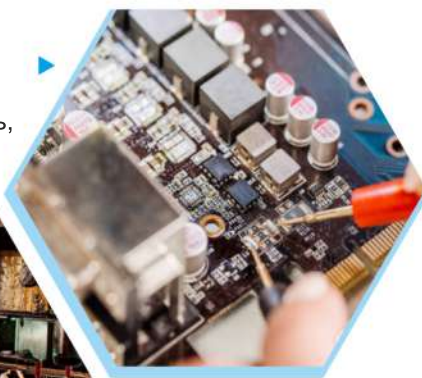
# Двухступенчатые винтовые компрессоры Olymtech TORNADO PRO



Строительство, очистка,  
пескоструйная обработка,  
штамповка и др.



Прецизионное  
оборудование,  
электронная  
промышленность,  
упаковка и др.



Шахты,  
электроэнергетика,  
военная  
промышленность...



Лазерная резка,  
производство  
пластмассовой тары...

## 2TVPM SERIES Частотный преобразователь (с инвертором)

Модель	Рабочее давление		Производительность м3/мин	Мощность		Соединение Дюйм	Вес Кг	Габариты мм
	БАР	psig		Л. сил	кВт			
2TVPM22-7	7	102	4.20	30	30	Rp1	620	1500x1030x1250
2TVPM22-8	8	116	4.10					
2TVPM22-10	10	145	3.50					
2TVPM22-13	12.5	181	3.20					
2TVPM37-7	7	102	7.20	50	37	Rp1-1/2	820	1660x1115x1400
2TVPM37-8	8	116	7.10					
2TVPM37-10	10	145	6.30					
2TVPM37-13	12.5	181	5.40					
2TVPM55-7	7	102	12.80	75	55	Rp2	1860	2180x1390x1690
2TVPM55-8	8	116	12.50					
2TVPM55-10	10	145	9.60					
2TVPM55-13	12.5	181	8.60					
2TVPM75-7	7	102	17.30	100	75	Rp2	1960	2180x1390x1690
2TVPM75-8	8	116	16.30					
2TVPM75-10	10	145	12.40					
2TVPM75-13	12.5	181	11.00					
2TVPM90-7	7	102	20.80	120	90	Rp2-1/2	2800	2500x1630x1870
2TVPM90-8	8	116	19.80					
2TVPM90-10	10	145	16.90					
2TVPM90-13	12.5	181	14.30					
2TVPM110-7	7	102	24.50	150	110	Rp2-1/2	3100	2500x1630x1870
2TVPM110-8	8	116	23.50					
2TVPM110-10	10	145	19.70					
2TVPM110-13	12.5	181	17.60					
2TVPM132-7	7	102	30.00	175	132	Rp2-1/2	3300	2500x1630x1870
2TVPM132-8	8	116	28.00					
2TVPM132-10	10	145	23.50					
2TVPM132-13	12.5	181	19.80					
2TVPM160-7	7	102	34.50	250	160	DN80	3800	3630x2160x2310
2TVPM160-8	8	116	33.60					
2TVPM160-10	10	145	30.00					
2TVPM160-13	12.5	181	23.80					
2TVPM185-7	7	102	41.00	300	185	DN100	4100	3630x2160x2310
2TVPM185-8	8	116	38.40					
2TVPM185-10	10	145	32.50					
2TVPM185-13	12.5	181	28.60					
2TVPM250-7	7	102	55.00	350	250	DN100	5600	3630x2160x2310
2TVPM250-8	8	116	54.00					
2TVPM250-10	10	145	46.00					
2TVPM250-13	12.5	181	40.00					
2TVPM315-7	7	102	63.07	430	315	DN125	6600	4280x2200x2380
2TVPM315-8	8	116	60.83					
2TVPM315-10	10	145	53.19					
2TVPM315-13	12.5	181	44.82					

## LTVPM SERIES 5 BAR Частотный преобразователь (с инвертором)

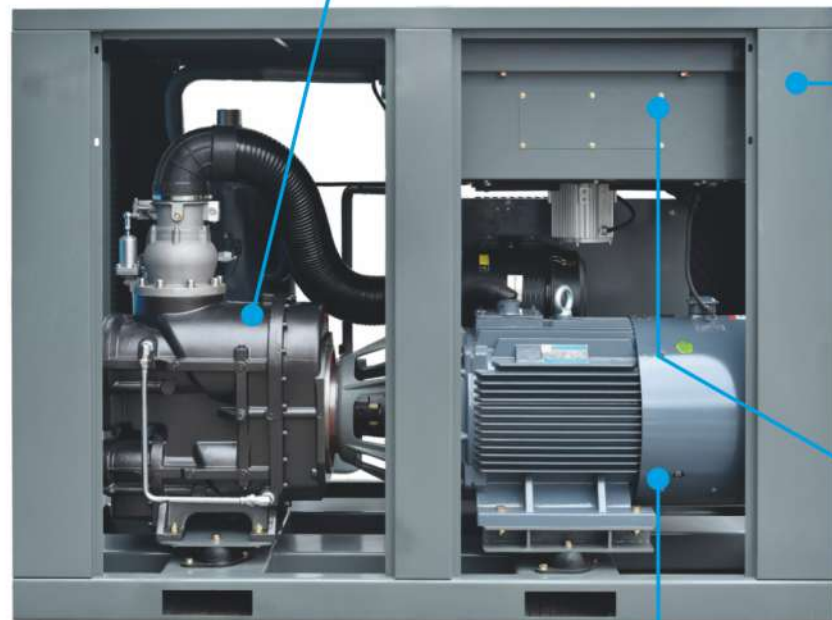
Модель	Рабочее давление		Производительность м3/мин	Мощность		Соединение Дюйм	Вес Кг	Габариты мм
	БАР	psig		Л. сил	кВт			
LTVPM37-5	5	73	9.10	50	37	Rp1-1/2	820	1660x1115x1400
LTVPM45-5	5	73	12.20	60	45	Rp2	1800	2180x1390x1690
LTVPM55-5	5	73	14.20	75	55	Rp2	1860	2180x1390x1690
LTVPM75-5	5	73	19.00	100	75	Rp2	1960	2180x1390x1690
LTVPM90-5	5	73	23.60	120	90	Rp2-1/2	2800	2500x1630x1870
LTVPM110-5	5	73	27.00	150	110	Rp2-1/2	3100	2500x1630x1870
LTVPM132-5	5	73	32.40	175	132	Rp2-1/2	3300	2500x1630x1870
LTVPM160-5	5	73	43.90	200	160	DN80	3800	3630x2160x2310
LTVPM185-5	5	73	45.00	250	185	DN100	4100	3630x2160x2310



# TORNADO PRO

## Двухступенчатый компрессионный блок

Сжатый воздух после первой ступени проходит через завесу холодного масла, и охлажденный, попадает на вход второй ступени. За счет охлаждения происходит сжатие воздуха без затрат энергии



### Панель управления

Цветной сенсорный экран



### Система охлаждения

Благодаря использованию высокоэффективного охладителя ребристого типа с большой площадью теплообмена, большей эффективностью охлаждения, он может нормально работать при температуре окружающей среды до 45 °С.

### Высокоэффективный двигатель на постоянных магнитах

# ЭКОНОМИЯ ЭНЕРГИИ ДО 35%

● Низкое энергопотребление, больше сжатого воздуха

● Высокая эффективность, экономия энергии

● Низкий уровень шума и вибрации

● Цветной сенсорный экран, полный контроль

● Низкая стоимость обслуживания, надежность

## 2TF SERIES Фиксированная скорость

Модель	Рабочее давление		Производительность м3/мин	Мощность		Соединение Дюйм	Вес Кг	Габариты мм
	бар	psig		Л. сил	кВт			
2TF22-7	7	102	4.20	30	22	Rp1	620	1500x1030x1250
2TF22-8	8	116	4.10					
2TF22-10	10	145	3.50					
2TF22-13	12.5	181	3.20	45	30	Rp1-1/2	780	1660x1115x1400
2TF30-7	7	102	6.50					
2TF30-8	8	116	6.40					
2TF30-10	10	145	4.90	50	37	Rp1-1/2	820	1660x1115x1400
2TF30-13	12.5	181	4.20					
2TF37-7	7	102	7.20					
2TF37-8	8	116	7.10	60	45	Rp2	1800	2180x1390x1690
2TF37-10	10	145	6.30					
2TF37-13	12.5	181	5.10					
2TF45-7	7	102	9.80	75	55	Rp2	1860	2180x1390x1690
2TF45-8	8	116	9.70					
2TF45-10	10	145	7.80					
2TF45-13	12.5	181	6.50	100	75	Rp2	1960	2180x1390x1690
2TF55-7	7	102	12.80					
2TF55-8	8	116	12.50					
2TF55-10	10	145	9.60	120	90	Rp2-1/2	2800	2500x1630x1870
2TF55-13	12.5	181	8.60					
2TF75-7	7	102	17.30					
2TF75-8	8	116	16.30	150	110	Rp2-1/2	3100	2500x1630x1870
2TF75-10	10	145	12.40					
2TF75-13	12.5	181	11.00					
2TF90-7	7	102	20.80	175	132	Rp2-1/2	3300	2500x1630x1870
2TF90-8	8	116	19.80					
2TF90-10	10	145	16.90					
2TF90-13	12.5	181	14.30	200	160	DN80	3800	3630x2160x2310
2TF110-7	7	102	24.50					
2TF110-8	8	116	23.50					
2TF110-10	10	145	19.70	250	185	DN100	4100	3630x2160x2310
2TF110-13	12.5	181	17.60					
2TF132-7	7	102	30.00					
2TF132-8	8	116	28.00	300	220	DN100	510	3630x2160x2310
2TF132-10	10	145	23.50					
2TF132-13	12.5	181	19.80					
2TF160-7	7	102	34.50	350	250	DN100	5600	3630x2160x2310
2TF160-8	8	116	33.60					
2TF160-10	10	145	30.00					
2TF160-13	12.5	181	23.80	430	315	DN125	6600	4280x2200x2380
2TF185-7	7	102	41.00					
2TF185-8	8	116	38.40					
2TF185-10	10	145	32.50	300	220	DN100	510	3630x2160x2310
2TF185-13	12.5	181	28.60					
2TF220-7	7	102	48.60					
2TF220-8	8	116	47.00	350	250	DN100	5600	3630x2160x2310
2TF220-10	10	145	40.00					
2TF220-13	12.5	181	38.00					
2TF250-7	7	102	55.00	430	315	DN125	6600	4280x2200x2380
2TF250-8	8	116	54.00					
2TF250-10	10	145	46.00					
2TF250-13	12.5	181	40.00	430	315	DN125	6600	4280x2200x2380
2TF315-7	7	102	63.07					
2TF315-8	8	116	60.83					
2TF315-10	10	145	53.19	430	315	DN125	6600	4280x2200x2380
2TF315-13	12.5	181	44.82					



## ➔ Серия CMN 30-40 Бар

**Инновационный двухступенчатый одношнековый механизм сжатия воздуха, применяемый в компрессорах серии CMNG, имеет следующие преимущества:**

- Высокая эффективность и энергосбережение. Для новых машин энергосбережение на 15-20% по сравнению с компрессором поршневого типа. После износа поршневых колец и корпуса цилиндра экономия энергии до 40% по сравнению с поршневым воздушным компрессором. Экономия расходов на электроэнергию в течение 2 лет работы равна стоимости покупки машины!
- Компактный дизайн. Полностью закрытая конструкция обеспечивает низкие вибрации и шум (до 78Дб). Двухступенчатый блок сжатия позволяем вдвое уменьшить площадь установки и на треть общий вес компрессора по сравнению с аналогами других производителей!
- Температура в камере сжатия не более 50 °С, сжатого воздуха на выходе из камеры не более 45 °С.
- Гарантия производителя: период сервисного обслуживания 5 лет (или 50000 часов). Уменьшение производительности после 50000 часов наработки не более 5%.

Модель	Раб. давление	Производительность	Мощность	Соединение	Габариты
	bar				m <sup>3</sup> /min
CMN18G-3	30	1.73	18.5	3/4"	1650x1150x1310
CMN22G-3	30	2.10	22	3/4"	1650x1150x1310
CMN37G-3	30	3.30	37	3/4"	1900x1420x1480
CMN55G-3	30	6.20	55	1 1/4"	2280x1500x1990
CMN185G-3	30	19.60	185	2 1/2"	3200x1850x2190
CMN220G-3	30	24.60	220	3"	3500x1900x2250
CMN22G-4	40	1.60	22	3/4"	1650x1150x1310
CMN37G-4	40	3.00	37	3/4"	1900x1420x1480
CMN55G-4	40	5.70	55	1 1/4"	2280x1500x1990
CMN220G-4	40	19.70	220	3"	3500x1900x2250
CMN250G-4	40	23.80	250	3"	3500x1900x2250



**Реальное производство** - 17 лет опыта в производстве компрессоров  
**Большой опыт** - экспорт в 76 стран  
**Надежность** - объем продаж в 2022 году более 75млн\$,  
 29000 м<sup>3</sup> производственных площадей, 200 человек персонала  
**Быстрая доставка** - ежемесячная отгрузка 4000-5000 ед. продукции

